

Escola: \_\_\_\_\_

Nome: \_\_\_\_\_

Turma: \_\_\_\_\_ Nº: \_\_\_\_\_

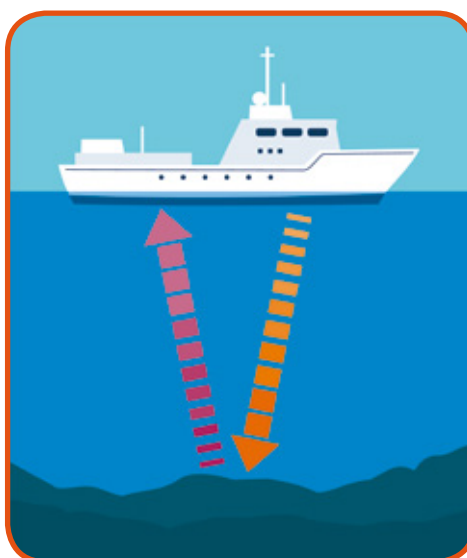
1. Explique com suas palavras o que é o som.

.....

.....

.....

2. O sonar, dispositivo utilizado por navios, utiliza o eco para medir a profundidade do fundo do mar e para detectar submarinos e possíveis ameaças.



Explique como ocorre o fenômeno chamado **eco**.

.....

.....

3. Cite o órgão responsável pelo sentido da audição e a importância desse sentido em nossa vida.

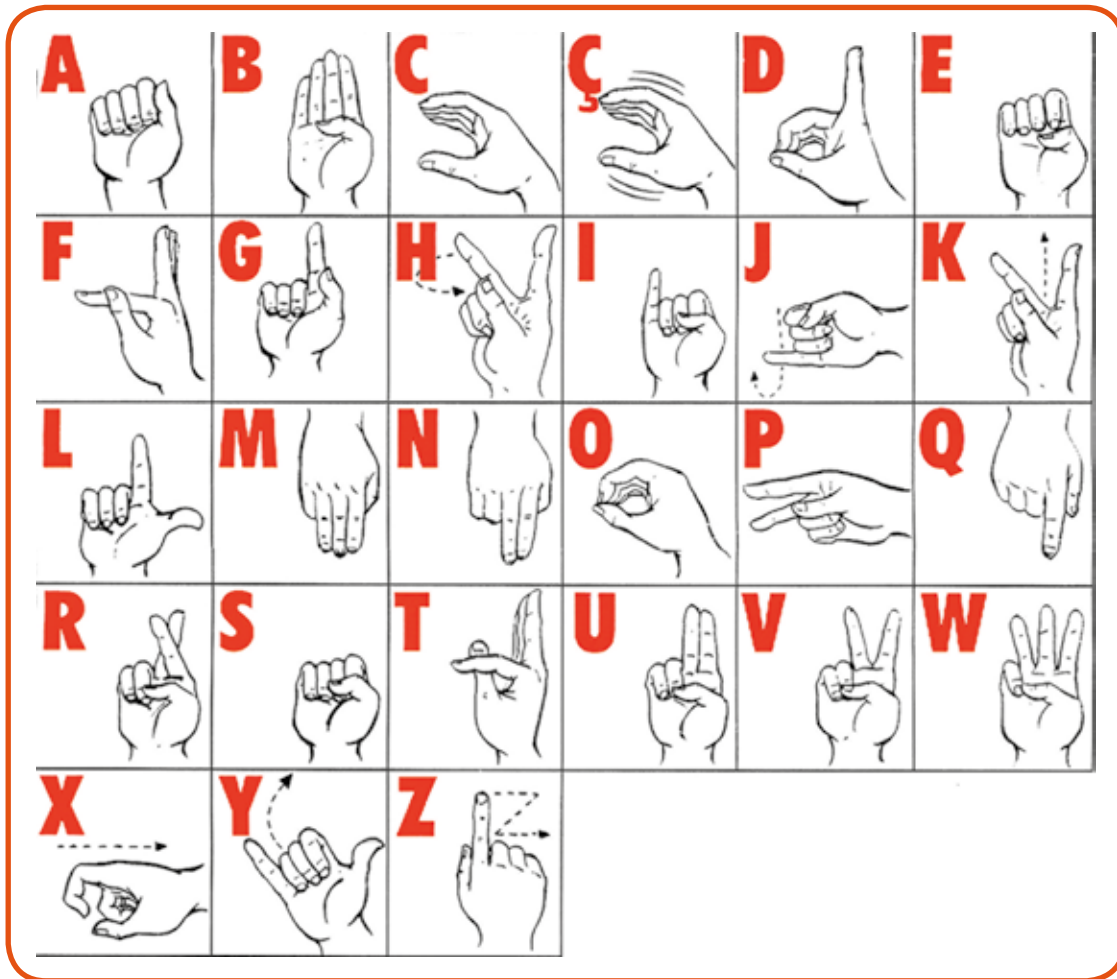
.....

.....

.....

.....

4. Veja o alfabeto em Libras (Linguagem Brasileira de Sinais) abaixo.



Reprodução/Fundação Catarinense de Educação Especial-IFCEE

Explique a utilidade e a importância da Linguagem Brasileira de Sinais.

.....

.....

.....

.....

.....

5. Cada objeto produz um som diferente. Alguns deles são tão marcantes que conseguimos identificá-los sem nem mesmo saber de onde vem o som, graças as três principais características do som: timbre, altura e intensidade.

Cite e justifique as diferenças entre as três características que o som pode apresentar.

.....

.....

.....

.....

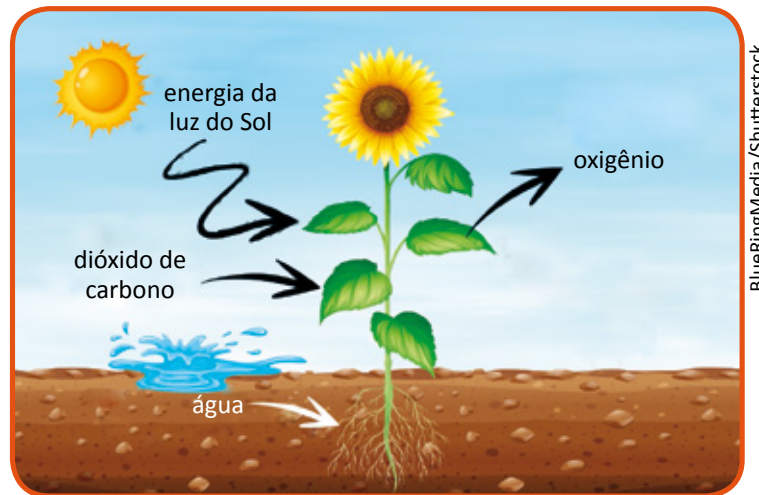
6. Os objetos podem ser classificados de acordo com seu tipo de interação com a luz. Observe com atenção as imagens a seguir.



Quais são as classificações dos objetos quanto à passagem de luz?

7. Explique como se dá o processo de absorção e reflexão da luz por objetos translúcidos ou opacos e como isso interfere na cor do objeto.

8. Observe a imagem de um processo vital para todos os seres vivos do nosso planeta.



Dê o nome e explique a importância do processo ilustrado acima.

9. A íris é a parte colorida dos nossos olhos. Veja na imagem como ela pode ter diferentes cores em diferentes pessoas.



Taiga/Shutterstock

Além de definir a cor dos olhos, cite outra importância da íris.

.....

.....

.....

.....

.....

10.



dluz/Shutterstock

Cite alguns instrumentos que permitem a inclusão de pessoas com deficiência visual na sociedade.

.....

.....

1. O som é a maneira como nossos ouvidos percebem as ondas sonoras produzidas por vibrações em materiais.  
**Nível de dificuldade: Intermediário**
2. O eco é a reflexão do som ao encontrar um obstáculo.  
**Nível de dificuldade: Difícil**
3. O órgão responsável pelo sentido da audição é a orelha. A audição é importante porque permite que as pessoas se comuniquem com o mundo e recebam informações.  
**Nível de dificuldade: Intermediário**
4. Libras é a linguagem utilizada para a comunicação de pessoas com deficiência auditiva. Ela é importante para que essas pessoas possam se comunicar sem usar a fala.  
**Nível de dificuldade: Fácil**
5. O **timbre** é o que nos permite identificar a fonte do som; a **intensidade** nos diz se o som é forte ou fraco; já a **altura** nos diz se é grave ou agudo.  
**Nível de dificuldade: Intermediário**
6. Transparentes, translúcidos e opacos.  
**Nível de dificuldade: Fácil**
7. Quando a luz incide sobre um objeto, ela é absorvida e apenas uma parte dela é refletida. Essa fração refletida define a cor como enxergamos o objeto.  
**Nível de dificuldade: Difícil**
8. O processo se chama fotossíntese. Ele é importante porque a partir dele as plantas produzem seu alimento e fornecem gás oxigênio.  
**Nível de dificuldade: Difícil**
9. A íris controla a quantidade de luz que entra nos olhos, fazendo com que a visão dos objetos seja adequada diante de diferentes intensidades luminosas e protegendo o fundo do olho.  
**Nível de dificuldade: Intermediário**
10. Sistema de escrita Braille; cão-guia; bengala; utilização de recursos sonoros, táteis e olfativos.  
**Nível de dificuldade: Fácil**