



Prefeitura Municipal de Itaguai
Secretaria Municipal de Educação e Cultura

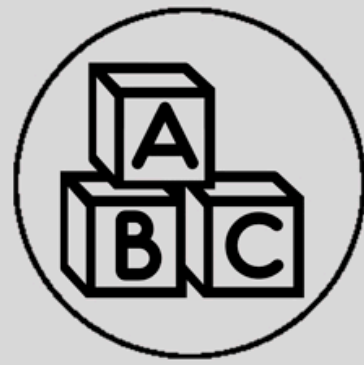
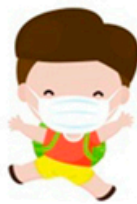
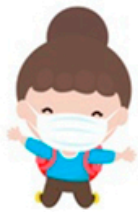
Avaliação Diagnóstica Municipal

1º Bimestre / 2021

Escola: _____

Aluno(a): _____ Turma: _____

Ensino Fundamental - Anos Iniciais
2º Ano de Escolaridade





PREFEITURA MUNICIPAL DE ITAGUAÍ
SECRETARIA MUNICIPAL DE EDUCAÇÃO E CULTURA

LÍNGUA PORTUGUESA



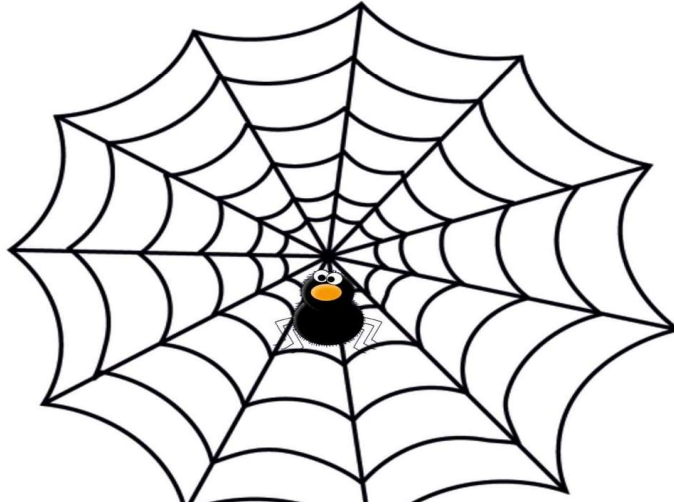
Leia o texto.

A DONA ARANHA

A dona aranha
Subiu pela parede
Veio a chuva forte
E a derrubou

Já passou a chuva
O sol já vai surgindo
E a dona aranha
Continua a subir

Ela é teimosa
E desobediente
Sobe, sobe, sobe
E nunca está contente



<https://www.ideiacriativa.org/2018/10/caderno-de-atividades-numerais-dona.html>

<https://www.lettras.mus.br/eliana/298090>

1) Marque com um "X", a resposta certa. O título da música é?

- a) Ela é teimosa
- b) Já passou a chuva
- c) Subiu pela parede
- d) A Dona Aranha

2) O que derrubou Dona Aranha?

- a) A teimosia
- b) A desobediência
- c) A chuva
- d) O sol

3) A Dona Aranha é?

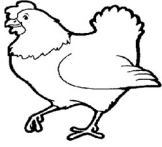
- a) Teimosa e esperta
- b) Esperta e obediente
- c) Teimosa e desobediente
- d) Desobediente e esperta

4) Circule as consoantes da palavra a seguir:

A R A N H A

5) Marque um "X", na figura que **termina** com a mesma sílaba da:

pintarcolorir.com.br



<https://pt.slideshare.net/ivoneteli/a-dona-aranha-modificada-2018>

6) A palavra **parede** tem?

- a) 6 letras e 2 sílabas
- b) 6 letras e 3 sílabas
- c) 7 letras e 3 sílabas
- d) 7 letras e 2 sílabas

7) Ligue as palavras que têm a mesma quantidade de sílabas:

- PELA ●
- TEIMOSA ●
- CONTENTE ●
- DONA ●

MATEMÁTICA



1) Parlenda – Dias da Semana

Sete dias a semana tem,
Quando um acaba o outro logo vem
Sete dias a semana tem,
Quando um acaba o outro logo vem [...]



Observe a sequência de cartões com os nomes dos dias da semana acima e marque com X.

a- Quantos dias tem uma semana?

- 7 dias 5 dias 8 dias

b- Qual o primeiro dia da semana?

- Sábado Segunda-feira Domingo

c- Qual dia da semana vem antes de sábado?

- Domingo Sexta-feira Quarta-feira

2) A professora do 2º ano digitou no quadro abaixo a sequência numérica de 1 a 20. Porém seu computador falhou em alguns números. Descubra os números que estão faltando e depois assinale a resposta correta em relação a eles.

1	2	3		5	6		8	9	10
11		13	14		16	17	18	19	20

4 – 7 – 12 – 15 4 – 7 – 13 – 16 2 – 3 – 10 – 14

3) O número 17 é **menor** que 19. Qual sinal usamos para essa expressão? Marque a opção correta.

$17 < 19$ $17 > 19$ $17 = 19$

4) Guilherme foi comprar seu tênis para o início das aulas. Ele comprou o calçado de número 20. Qual é o antecessor do número do calçado de Guilherme? Assinale a resposta correta.

19 18 21

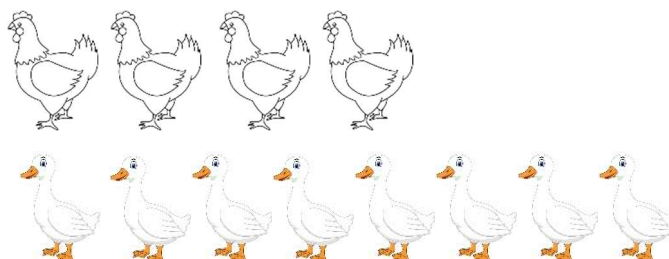
5) As escolas de Itaguaí participaram de uma gincana. Elas foram premiadas com medalhas que representam o 1º colocado, o 2º colocado, e o 3º colocado. 1º, 2º e 3º são exemplos de:

Letras Ordem decrescente Números ordinais



6) Dona Maria tem em seu sítio 4 galinhas e 8 patos. Quantos animais existem no total no sítio de dona Maria?

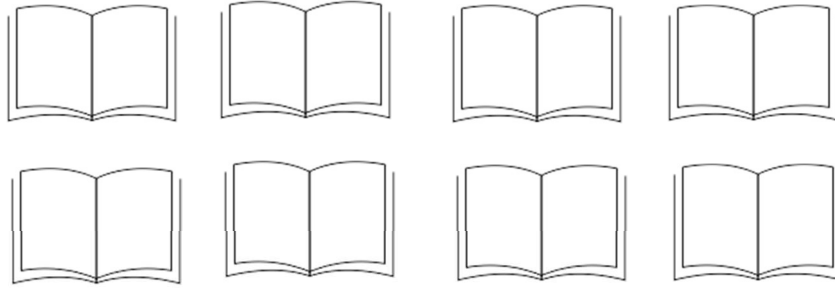
15
 10
 12



Fonte: https://br.freepik.com/vetores-premium/Ilustracao-de-pato-branco-dos-desenhos-animados-em-branco_6257117.htm

7) Sabrina tinha 8 livros para ler. Até agora só leu 2 livros. Quantos ainda faltam para Sabrina ler?

- 8
- 6
- 10



HISTÓRIA

Marque X na resposta Correta.

1) Logo que nascemos, recebemos um nome e sobrenome. Isso confirma nossa cidadania. Um documento que comprova isso, na ocasião do nascimento, é:



- Carteira de Identidade
- Carteira da Escola
- Certidão de Nascimento

2) Na sala de aula, nem todos os amiguinhos são nascidos na mesma cidade. Temos inclusive alguns que têm diferenças físicas. A essas diferenças damos o nome de:

- Diversidade
- Naturalidade
- Nacionalidade



Fonte: Clip-Art, Word

3) Antigamente, as crianças brincavam muito em quintais com brinquedos que eram construídos por elas ou por adultos. São brinquedos de antigamente:

- Pião, Smartphones
- Cirandas, pular corda, pipa
- Smartphones, pipa, pião



4) Escreva V quando for **Verdadeiro** e F quando for **Falso**:

- Toda criança tem o direito de brincar garantido por lei
- Direitos e deveres existem só na família
- A Escola é espaço de convivência e socialização

A partir dessas afirmativas, assinale a opção correta:

- V - F - V F - V - F V - V - V

Assinale a resposta certa.

5) Fazemos parte de diversos grupos. Cada grupo tem suas regras de convivência. Qual grupo a imagem ao lado representa?

- Familiar
- Escolar
- Público



Fonte: <https://br.pinterest.com/>

6) As histórias podem ser contadas de diferentes formas, através delas podemos nos transportar para uma aventura, para um determinado tempo e também saber de acontecimentos do passado e do presente. De que maneiras, principalmente, histórias podem ser contadas?

Educação.df.gov.br

- Lidas, faladas, escritas, dramatizadas
- Apenas escritas
- Apenas faladas



GEOGRAFIA

1) Você aprendeu que existem diferentes tipos de bairros: bairros comerciais, bairros industriais e bairros residenciais. Em que tipo de bairro existe mais construções como esta da figura abaixo?

- Bairro industrial
- Bairro residencial
- Bairro comercial



Fonte: Clip-Art, Word

2) Em relação a bairro, coloque **V** quando for **verdadeiro** ou **F** quando for **falso**.

- Bairro é parte da cidade
- Em um bairro não é necessário ter ruas asfaltadas e água tratada
- O bairro pode ser formado por: ruas, casas, prédios, escolas, comércio, condomínios

Agora, assinale a opção correta:

- V – F – V
- F – V – V
- V – V – V

3) Para irmos de um lugar a outro, às vezes, precisamos usar algum meio de transporte. Estes podem ser: aéreo, aquático ou terrestre.

Faça a correspondência da 1ª coluna com a 2ª coluna:

- 1 - Transporte aquático são aqueles onde existe o contato com o solo
- 2 - Transporte terrestre são aqueles que se movimentam no ar
- 3 - Transporte aéreo são aqueles que se movimentam na água

Agora, assinale a opção correta:

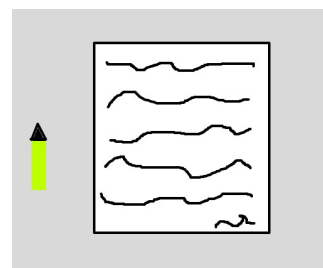
- 3 – 1 – 2
- 2 – 3 – 1
- 3 – 2 – 1

4) Qual é o meio de transporte mais rápido quando queremos cruzar grandes distâncias?

- Transporte aquático
- Transporte terrestre
- Transporte aéreo

5) As pessoas podem se comunicar de várias maneiras. Hoje em dia, para mandar mensagem para outras pessoas, quase não usamos mais bilhetes e telegramas. Qual meio de comunicação está substituindo os bilhetes e telegramas?

- Rádio
- Mensagens no celular
- Programas na televisão

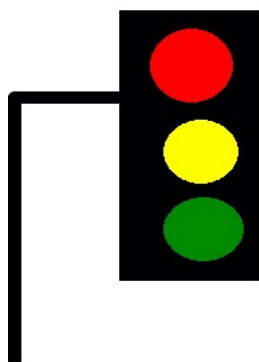


Fonte: Clip-Art, Word

6) Muitas pessoas, inclusive crianças, têm dificuldade de falar e de ouvir. Elas se expressam através:

- gestos com as mãos e corpo
- movimento dos olhos
- gritos

7) Para que haja segurança na circulação de pessoas e veículos em cidades, é preciso respeitar algumas regras e sinais de trânsito. Uma das figuras abaixo corresponde à faixa de pedestres. Qual é?



Fonte: Clip-Art, Word

CIÊNCIAS



1) Observe a figura ao lado:

a) A cor azul no planeta Terra corresponde a:

- Terra Água Grama



b) A água que podemos beber é chamada de:

- Poluída Salgada Potável



Fonte: https://br.freepik.com/vetores-premium/homem-bebendo-ilustracao-de-agua-doce_1746164.htm

2) Defender e preservar o meio ambiente é o dever de nossa condição humana. A atitude correta para defender o meio ambiente é:

- Jogar lixo na rua Caçar animais Economizar água

3) Os seres vivos são aqueles que têm vida. Assim são as pessoas, os animais e as plantas. Observe o que acontece com a semente do feijão.

O feijão é um ser vivo porque a semente:

- Nasce, cresce e se desenvolve
 Enfeita, cresce e se alimenta
 Cresce, se alimenta e brota



Fonte: <https://www.brasilescola.com/biologia/estados-da-vida-do-feijao.htm>

4) Alguns animais estão ameaçados de extinção. Para que isso não aconteça precisamos ter alguns cuidados. Marque a opção que apresenta esses cuidados.

- Fazer queimada
 Desmatar
 Evitar incêndios e o desmatamento



Fonte: <https://www.istodinho.com.br/salvacao-do-mico-leao-dourado/>



Fonte: <https://brasilescola.uol.com.br/animais/arara-azul.htm>

5) Da esquerda para a direita, enumere a segunda coluna de acordo com a primeira.

- 1- Animais selvagens são aqueles que se desenvolvem e vivem na água.
2- Animais domésticos são aqueles criados na natureza, não habituados ao convívio humano.
3- Animais aquáticos São aqueles que vivem ou são criados em casa.

Assinale a opção correta em relação à questão acima:

- 3 – 1 – 2 3 – 2 – 1 2 – 3 – 1

6) Assinale a opção correta.

Plantas terrestres são aquelas que se desenvolvem:

- No solo Na água Na selva

7) As plantas são formadas por seis partes. Veja a figura e marque a resposta certa.

- 1 caule, 2 raízes, 3 flores,
4 folhas, 5 frutos e 6 sementes
 1 raízes, 2 caule, 3 folhas,
4 flores, 5 sementes e 6 frutos
 1 flores, 2 raízes, 3 caule,
4 sementes, 5 frutos e 6 folhas

